

— 令和6年度 —

～病院の理念・給与・組織・勤務時間・その他～



美しい日本海の景色と新たな職場環境の中、共に夢に向かって歩みましょう。



留萌市立病院

〒077-8511 留萌市東雲町2丁目16番地1

お問い合わせは

TEL. 0164-49-1011

FAX. 0164-43-0337

担当／事務部 総務課 人事研修係

<https://www.rumoi-hp.jp> E-mail:soumu@rumoi-hp.jp

理 念 ・ 方 針

<理念> 「地域にねざした信頼される病院をめざします。」

<基本方針>

- ・ 医療の質の向上
医学の進歩に即した最も適正で良質な医療を提供する。
- ・ 患者サービスの向上
地域の人々から信頼される病院創りを行なう。
- ・ 職員の資質の向上
職員が医療人としての役割と倫理性を自覚し、資質の向上を図る。

<診療方針>

- ・ 患者様の立場に立って誠実で思いやりのある診療を心がけます。
- ・ 患者様やご家族の皆様には病気について十分説明いたします。
- ・ 患者様に最良の医療を提供できるように恒に知識の習得と技術の向上に努めます。
- ・ 患者様の病状を考えたチーム医療を行ないます。

給 与 ・ 病 院 組 織

★初任給・諸手当（令和6年4月1日現在）

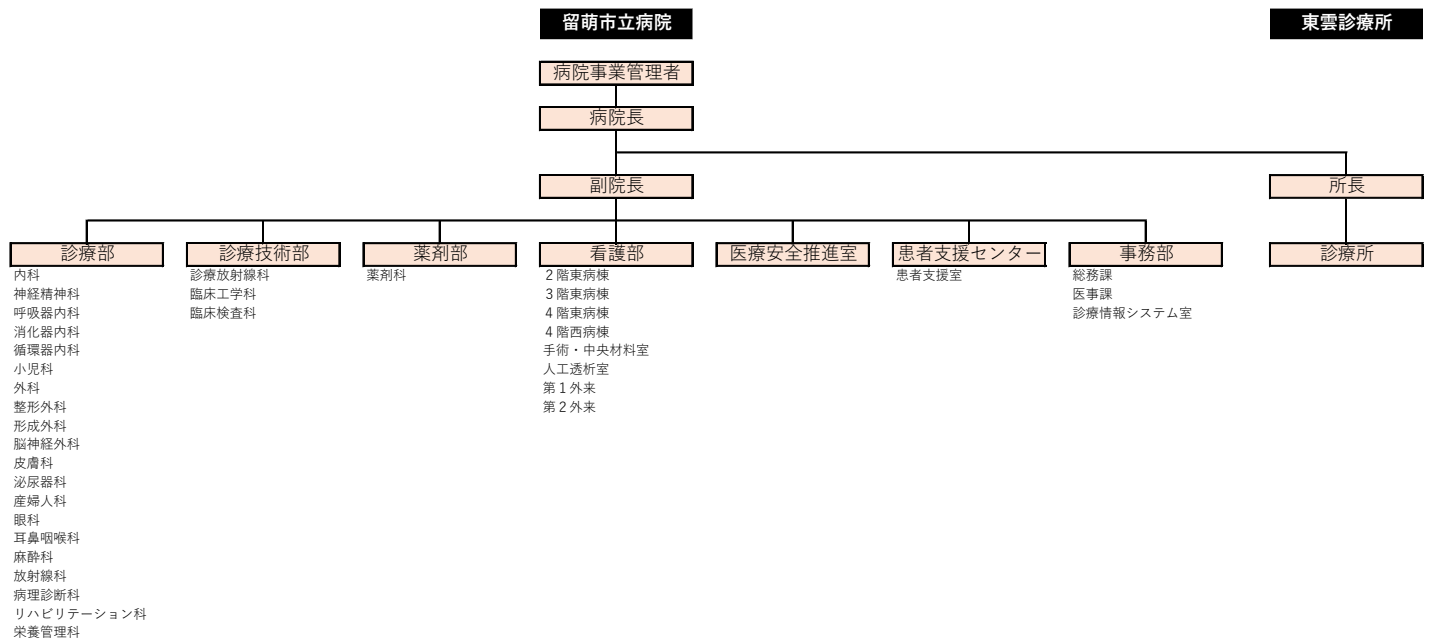
◆初任給 初任給（参考）学歴や前歴に応じて下記の額に加算される場合があります。

短大2卒	211,000円
短大3卒	218,800円
大卒	225,800円

◆諸手当（主なもの）

区分	概要
期末・勤勉手当	6月・12月の年2回（計4.5ヵ月分）支給（初年度は期間率が適用され減額となります）
通勤手当	片道2km以上で、自家用車等や公共交通機関で通勤する方に支給 【①自家用車（自動車、原動付自転車及び自転車）の場合】 片道5km未満 2,000円 ・ 片道5km以上～10km未満 4,200円 【②公共交通機関】 最も経済的、効率的な運賃相当額
住居手当	家賃が月額12,000円を超える方に支給 ※最大27,000円（月額） 【①12,000円を超え、23,000円以下の場合】 ⇒家賃の月額から12,000円を差し引いた額 例1) 家賃20,000円の場合 20,000円-12,000円=手当額8,000円（月額） 【②23,000円を超える場合】 ⇒家賃の月額から23,000円を差し引いた額の1/2（差し引いた額の1/2が16,000円を超える場合は16,000円）に11,000円を加算した額 例2) 家賃30,000円の場合 (30,000円-23,000円)÷2= 3,500円 3,500円<16,000円なので 3,500円+11,000円=手当額14,500円（月額） 例3) 家賃60,000円の場合 (60,000円-23,000円)÷2=18,500円 18,500円>16,000円なので 16,000円+11,000円=手当額27,000円（月額）
扶養手当	扶養親族のある一般職員に対して支給
時間外勤務手当	勤務時間を超えて勤務した場合に支給
休日勤務手当	国民の祝日及び年末年始の休日に勤務した職員に対して支給
寒冷地手当	11月から翌3月までの5ヵ月間 世帯状況等に応じて支給 [月額8,800円・13,060円・23,360円の3区分]

★病院組織図



勤務時間その他

★勤務時間（病棟三交代）

勤務時間の割り振りは、次のとおりです。

区分	勤務時間	休憩時間
日勤	8時45分～17時15分	45分
準夜勤	16時00分～24時00分	45分
深夜勤	23時30分～翌9時15分	90分

※ 現在、2交代制を試行中です。

★休日・休暇

休日・休暇 完全週休2日制

年次有給休暇（原則として1年度につき20日、未使用日数は20日を限度として翌年度に繰り越すことができます。）

特別休暇（夏期休暇、産前産後休暇、介護休暇 他）

育児休業制度あり

★福利厚生

全職員を対象に定期健康診断、新規採用時健康診断を実施し、病気の予防や早期発見、健康増進に努めています。また、職員福利厚生会において都市共済直営施設や契約施設利用、文化公演鑑賞時などに対する各種助成制度、結婚・出産時等の給付制度、貸付制度などがあります。

また、仕事と子育ての両立を図る看護職員等が利用できる院内保育所を完備しています。

★研修事業

自主研修事業 専門的知識の向上のため自主的に講習会や研修に参加する場合の参加費及び旅費の一部を助成します。

その他研修 病院として必要と判断される資格取得のために、長期研修や講習に参加する場合、職員としての身分保障を行います。

病 院 概 要

概 要

- 管理者／島田 泰美
- 院 長／高橋 文彦
- 病床数／一般 **246** 床、療養病床 **50** 床、
感染症病床 **4** 床
- 診療科目／内科・消化器内科・循環器内科・
呼吸器内科・神経精神科・小児科・
外科・整形外科・産婦人科・皮膚
科・形成外科・泌尿器科・耳鼻咽
喉科・眼科・脳神経外科・麻酔科・
放射線科・リハビリテーション
科・病理診断科
全 **19** 科
- 診療実績／＜令和 5 年度＞
一日平均外来 **417** 名
一日平均入院 **118** 名
- 職員数／**290** 名（令和 **6** 年 **4** 月 **1** 日現在）
医師 **13** 名、研修医 **2** 名、薬剤師 **11**
名、助産師 **9** 名、看護師 **157** 名、准
看護師 **8** 名、医療技術者 **61** 名、事務
職員 **26** 名、その他 **3** 名

各部門

- 診療部（リハビリテーション科・栄養管理科）
- 薬剤部
- 診療技術部（診療放射線科・臨床検査科・
臨床工学科）
- 医療安全推進室
- 看護部
- 患者支援センター
- 事務部（総務課・医事課）

構造・規模

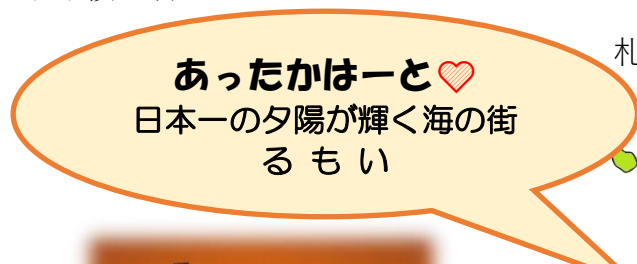
- 敷地面積／47,064.54 m²
- 構造／鉄骨鉄筋コンクリート造、一部鉄筋コ
ンクリート造
- 建築面積／本館 7,622.00 m²
エネルギー棟 1,662.18 m²
合 計 9,284.18 m²
- 延床面積／22,146.16 m²（エネルギー棟含む）
- 着工／平成 10 年 11 月
- 建物竣工／平成 13 年 3 月
- 建設費／約 120 億円



アクセス（車・バス）

旭川から 1 時間 30 分

札幌から 2 時間 00 分
（高速道路利用時）



院長：高橋 文彦（循環器内科）

昭和 40 年生まれ 自治医科大学卒
平成 22 年 留萌市立病院副院長に就任
以来、地域医療と留萌市民を守るために奮闘中
令和 5 年より現職